
 03100788		Historia del Arte (PCE)		100
		PRUEBA DE ACCESO A LA UNIVERSIDAD		
Junio - 2022		Duración: 90 min.	EXAMEN: Tipo - Mixto	MODELO 51
Material: Ninguno				Hoja 1 de 5

HISTORIA DEL ARTE (PRUEBA DE COMPETENCIA ESPECÍFICA)
INSTRUCCIONES GENERALES PARA LA PRUEBA Y CRITERIOS DE EVALUACIÓN

INSTRUCCIONES GENERALES

- Dispone de 90 minutos para realizar el examen.
 - Material permitido: NINGUNO
 - Mientras tenga el examen en su poder SÓLO puede comunicarse con los miembros del Tribunal de examen. Cualquier otro tipo de comunicación o uso de dispositivos o materiales no autorizados supondrá la retirada del examen, lo que será reflejado en el Acta como COPIA ILEGAL.
 - El examen debe realizarse con bolígrafo azul o negro.
 - No puede utilizar ningún tipo de corrector (Tipp-Ex) en la hoja de respuestas tipo test.
 - No puede utilizar ninguna hoja que no haya sido entregada por algún miembro del Tribunal de examen. Las hojas de respuesta deben ir numeradas en las casillas que aparecen en la parte inferior.
-
- You have 90 minutes to complete the exam.
 - No additional material is permitted.
 - Once the exam starts, you can only talk to an invigilator. Any other type of communication or the use of unauthorized devices or materials will result in the withdrawal of the exam. The latter will be labelled as ILLEGAL COPY and attached to the invigilator's report. The sheets must be ordered in the small boxes included in the exam.
 - The answers must be written in either blue ink or black ink.
 - Do not use any correction fluid (for instance Tipp-Ex).
 - Sheets not provided by the invigilators must not be used.
 - The development problems must be answered in Spanish.

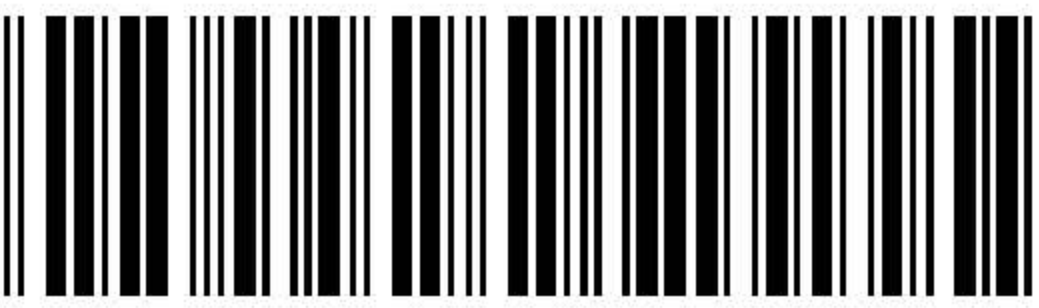

CRITERIOS DE EVALUACIÓN/ EVALUATION CRITERIA

La prueba consta de cuatro partes:

1. PRIMERA PARTE: Test de 10 preguntas, de las que solo hay que contestar a 7. Si se contesta a más, solo serán tenidas en cuenta las 7 primeras respuestas. El test puntúa un máximo de 1.4 puntos: aciertos (+0,2 puntos), fallos (-0,05 puntos) y sin responder (0 puntos). En cada pregunta, solo hay una respuesta correcta entre las tres propuestas.
2. SEGUNDA PARTE: Tres preguntas breves a elegir entre las cinco propuestas. Se puntúa hasta un punto cada pregunta (máximo de esta parte: hasta 3 puntos)
3. TERCERA PARTE: Un tema de desarrollo a elegir entre los dos propuestos (hasta 2.6 puntos)
4. CUARTA PARTE: Comentario de una de las dos imágenes propuestas (hasta 3 puntos)

The exam consists of four parts.

1. FIRST PART. A test with 10 questions of which only 7 must be answered. If more than 7 are answered, only the first 7 answered questions will be considered. The test will be awarded a maximum of 1.4 points: correct answers (+ 0,2 points), failures (- 0,05 points) and unresponded questions (0 points). Each question includes only 1 out of 3 correct answers
2. SECOND PART. Three brief questions out of five proposals will be chosen. Up to one point for every question will be awarded (maximum of 3 points for this part).
3. THIRD PART. A theme for development will be chosen among the two proposals (up to 2.6 points)
4. FOURTH PART. Comment one of the two proposed artworks (up to 3 points)

 03100788		Historia del Arte (PCE)		100
		PRUEBA DE ACCESO A LA UNIVERSIDAD		
	Junio - 2022	Duración: 90 min.	EXAMEN: Tipo - Mixto	MODELO 51
Material: Ninguno				Hoja 2 de 5

1. TEST DE OPCIÓN MÚLTIPLE (hasta 1.4 puntos). Conteste solo a 7 preguntas (de las 10 propuestas).

1. ¿Quién esculpió el Discóbolo?
 - a. Fidias
 - b. Policleto
 - c. Mirón

2. ¿Cuáles de estos elementos arquitectónicos no son característicos de la antigua Grecia?
 - a. Templos
 - b. Teatros
 - c. Circos

3. ¿Cuál de estas características no es habitual en el arte Románico?
 - a. Naturalismo
 - b. Frontalidad
 - c. Perspectiva jerárquica

4. ¿Qué caracteriza al Renacimiento arquitectónico?
 - a. Recuperación y reinterpretación de la Antigüedad Clásica
 - b. Búsqueda del color
 - c. Elementos islámicos

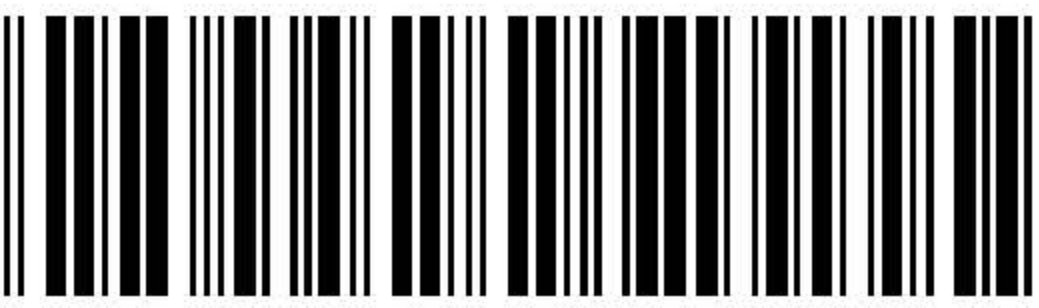

5. ¿A qué estilo pertenece el pintor Rembrandt?
 - a. Barroco
 - b. Gótico
 - c. Impresionismo

6. ¿Qué estilo de pintura proponía descomponer las figuras en varios planos?
 - a. Rococó
 - b. Cubismo
 - c. Impresionismo

7. ¿Quién construyó la Sagrada Familia de Barcelona?
 - a. Gaudí
 - b. Le Corbusier
 - c. Maestro Mateo

8. Nombre al pintor de la obra *El Ángelus*:
 - a. Millet
 - b. Dalí
 - c. Monet

9. ¿Qué impulsó al pintor Picasso a pintar la obra *El Guernica* (1937)?
 - a. El recuerdo de la I Guerra Mundial
 - b. Los bombardeos sobre la villa de Guernica durante la guerra civil
 - c. La lucha por la desigualdad social en Guernica

 03100788	 Junio - 2022	Historia del Arte (PCE)		100
		PRUEBA DE ACCESO A LA UNIVERSIDAD		
Material: Ninguno		Duración: 90 min.	EXAMEN: Tipo - Mixto	MODELO 51
				Hoja 3 de 5

10. ¿Cuál de las siguientes esculturas es obra del escultor Henry Moore?

- a. Los burgueses de Calais
- b. La estatua de la Libertad
- c. Figura reclinada

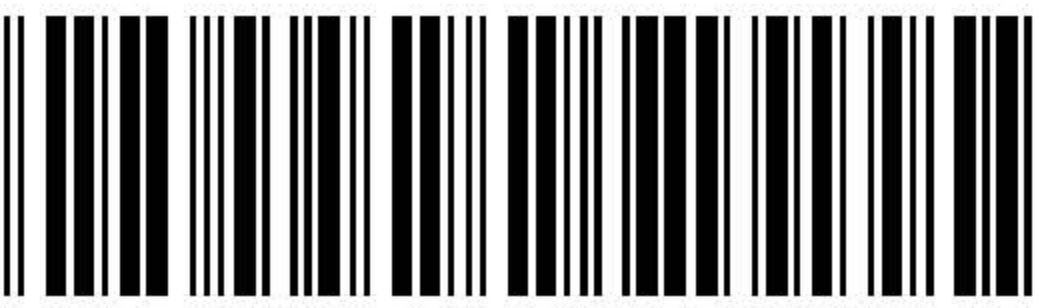

2. Conteste a 3 de las 5 preguntas breves siguientes (hasta 3 puntos)

- a. Explique (en un máximo de 5 líneas) qué es una koré.
- b. Nombre una iglesia románica importante.
- c. Explique qué representa la iconografía de la Capilla Sixtina
- d. Nombre al menos dos obras del artista Leonardo da Vinci.
- e. Explique en un máximo de 5 líneas el movimiento artístico denominado postimpresionismo y nombre a dos de sus principales representantes

3. Elija un tema de desarrollo entre los dos propuestos (hasta 2.6 puntos)

- a. La Alhambra de Granada.
- b. Claude Monet.

4. Comente una de las dos obras propuestas citando a su autor, época, características principales de la obra ... (hasta 3 puntos).

 03100788	 Junio - 2022	Historia del Arte (PCE)		100
		PRUEBA DE ACCESO A LA UNIVERSIDAD		
Material: Ninguno		Duración: 90 min.	EXAMEN: Tipo - Mixto	MODELO 51
				Hoja 4 de 5

1. FIRST PART. MULTIPLE OPTION TEST (up to 1.4 points). Answer only to 7 questions (out of 10 proposals)

1. Who made the sculpture called *Discobolo*?
 - a. Fidas
 - b. Policeto
 - c. Miron

2. Which of the following architectonic elements are not characteristic of ancient Greece?
 - a. Temples
 - b. Theatres
 - c. Circus

3. Which of the following characteristics does not belong to Romanic art ?
 - a. Naturalism
 - b. Frontality
 - c. Hierarchic perspective

4. Which is a characteristic of architectonic Renaissance ?
 - a. Recuperation and re-interpretation of Classic Antiquity
 - b. Search of colour
 - c. Islamic elements

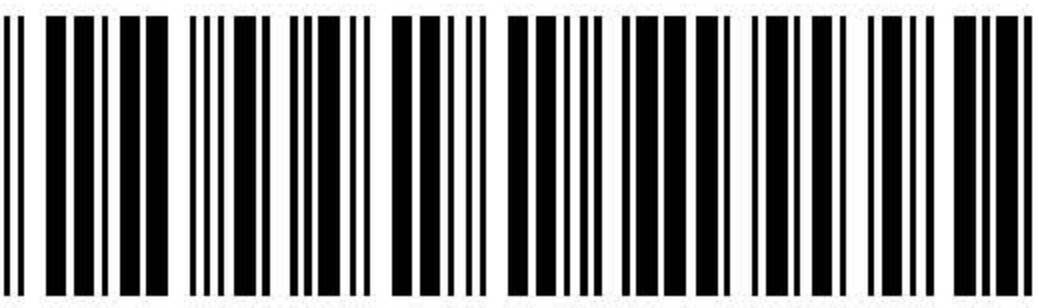

5. To which style does painter Rembrandt correspond?
 - a. Baroque
 - b. Gothic
 - c. Impressionism

6. Which style of painting proposed the decomposition of figures in different planes?
 - a. Rococó
 - b. Cubism
 - c. Impressionism

7. Who built the *Sagrada Familia* in Barcelona?
 - a. Gaudí
 - b. Le Corbusier
 - c. Maestro Mateo

8. Name the painter of *El Angelus*
 - a. Millet
 - b. Dalí
 - c. Monet

9. What made Picasso paint *Guernica*?
 - a. World War I
 - b. The bomb attack of Guernica village during the civil war

 03100788	 Junio - 2022	Historia del Arte (PCE)		100
		PRUEBA DE ACCESO A LA UNIVERSIDAD		
Material: Ninguno		Duración: 90 min.	EXAMEN: Tipo - Mixto	MODELO 51
				Hoja 5 de 5

c. The fight against the social differences in Guernica

10. Which of the following sculptures was made by Henry Moore?

- a. *The Burghers of Calais*
- b. *The statue of Liberty*
- c. *Inclined figure*

2. SECOND PART. Answer 3 of the following 5 brief questions (up to 3 points).

1. Explain (in no more than 5 lines) what is a *koré*
2. Name an important Romanic church
3. Explain the iconography of the *Capilla Sixtina*
4. Name at least 2 pieces produced by Leonardo daVinci
5. Explain in no more than 5 lines the artistic movement called post-impressionism and name 2 of its main representatives

3. THIRD PART. Choose 1 of the 2 proposals as development themes (up to 2.6 points).

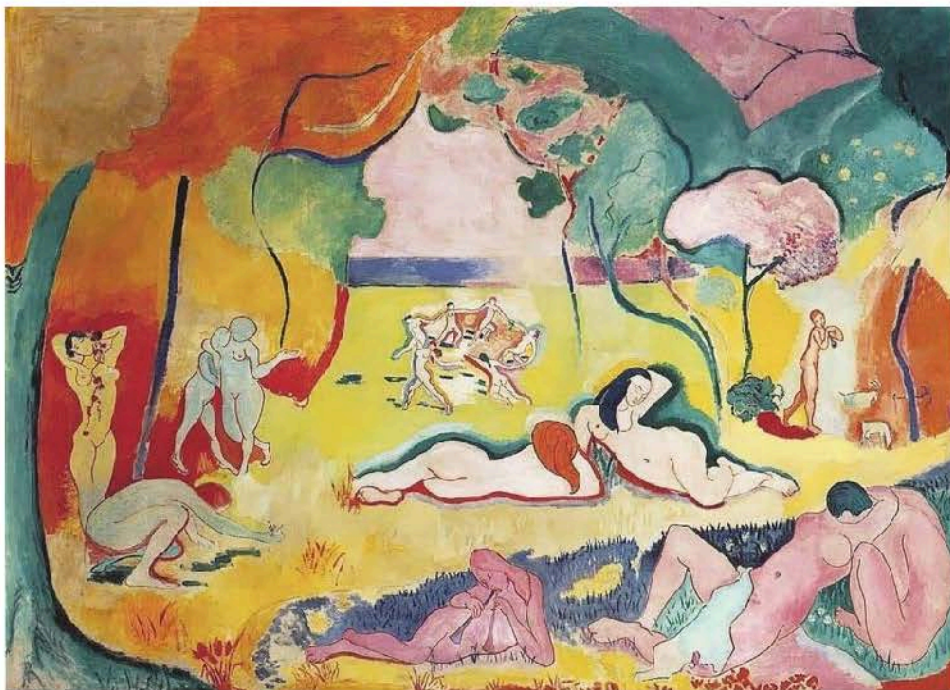
1. The Alhambra in Granada
2. Claude Monet

4. FOURTH PART. Comment on 1 of the 2 proposed items mentioning the author, period, main characteristics of the artwork... (up to 3 points).

HISTORIA DEL ARTE/ ART HISTORY (PRUEBA DE COMPETENCIA ESPECÍFICA)



1. El Moisés/ Moses



2. La alegría de vivir/ The Joy of Life