

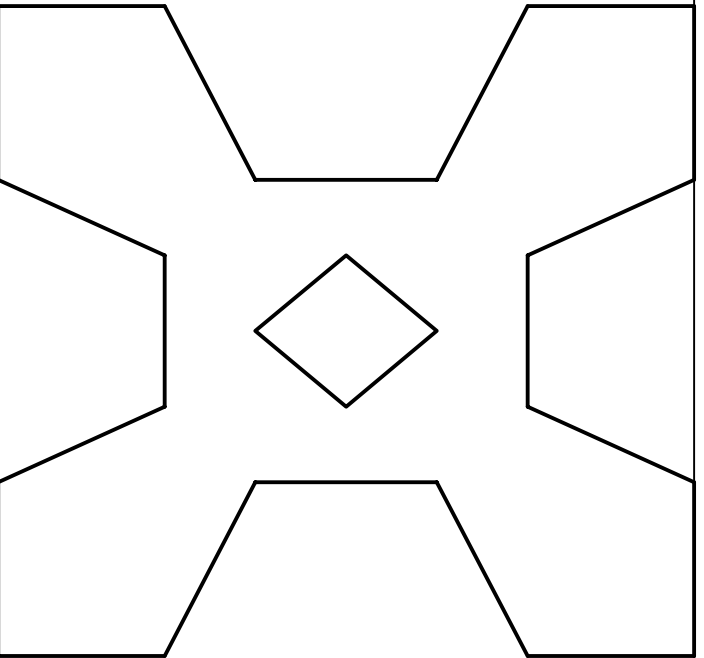
OPCIÓN A
EJERCICIO 2º: SISTEMA CÓNICO

Definido el sistema cónico por la línea de tierra L.T., la línea de horizonte L.H., el punto principal P y el abatimiento sobre el plano del cuadro del punto de vista (V), se pide:
Dibujar la perspectiva cónica de la figura plana dada situada en el plano geométral, en la posición indicada por su abatimiento sobre el plano del cuadro.

(V)

P
L.H.

L.T.



4

Puntuación:
Polígono exterior 2,0 puntos
Polígono interior 1,0 puntos
Puntuación máxima 3,0 puntos



UNIVERSIDADES DE ANDALUCÍA
PRUEBA DE ACCESO A LA UNIVERSIDAD
CURSO 2015 - 2016

DIBUJO TÉCNICO II

Nº de Orden _____ APELLIDOS Y NOMBRE: _____
D.N.I.: _____ Centro: _____
Sede nº: _____ de la Universidad de _____
Fecha: En _____ a _____ de _____ de 2016

Código o número de identificación _____
(a cumplimentar por el alumno)

OPCIÓN A

Nº de Orden	CALIFICACIÓN	DOBLE CORRECCIÓN		RECLAMACIÓN		Código de identificación
		2ª NOTA	3ª NOTA	CALIFICACIÓN	2ª NOTA	
(a cumplimentar tribunal)						
CORRECTOR						(a cumplimentar por el alumno)

Instrucciones:

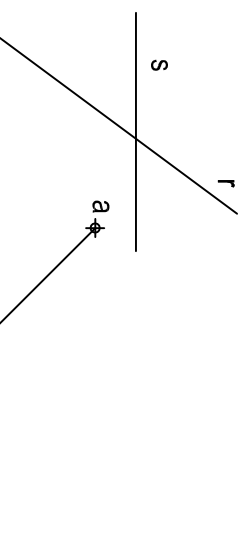
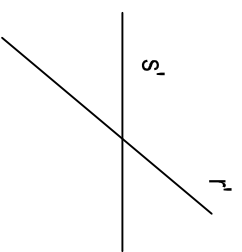
- Tiempo de duración de la prueba: 1 hora 30 minutos.
- El alumno elegirá y desarrollará en su totalidad una de las dos opciones. En ningún caso podrá combinar ambas opciones.
- Los problemas y ejercicios deben resolverse exclusivamente en los formatos facilitados, realizando cada uno de ellos en su correspondiente hoja.
- La puntuación total y las correspondientes a los distintos apartados, si los hubiere, están indicadas en cada uno de los respectivos problemas y ejercicios.
- La ejecución del dibujo se hará únicamente con lápiz de grafito, pudiéndose usar distintos grososres y durezas de minas.
- Para la realización de la prueba el alumno utilizará, como mínimo, el siguiente material de dibujo:
 - Lápices de grafito o portaminas.
 - Afilaminas.
 - Goma de borrar.
 - Escuadra y cartabón.
 - Regla graduada o escalímetro.
 - Compás.
- Además de los útiles mencionados, se permitirá el uso de plantillas, transportador de ángulos, un tablero tamaño A-3 con su correspondiente paralelógrafo y se permitirá el uso de calculadoras que no sean programables, gráficas ni con capacidad para almacenar o transmitir datos.

OPCIÓN A

PROBLEMA: SISTEMA DIÉDRICO

Dadas las proyecciones de las rectas R y S, y la proyección horizontal del segmento AB situado en el plano horizontal de proyección, se pide:

1. Dibujar las proyecciones de la cara ABC de un tetraedro, sabiendo que se encuentra en el plano horizontal de proyección y que el vértice C posee el menor alejamiento posible.
2. Representar las proyecciones del tetraedro ABCD, situado en el primer diedro de proyección.
3. Determinar las trazas del plano P definido por R y S.
4. Trazar la sección producida por P en el poliedro.
5. Obtener su verdadera magnitud.

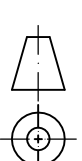
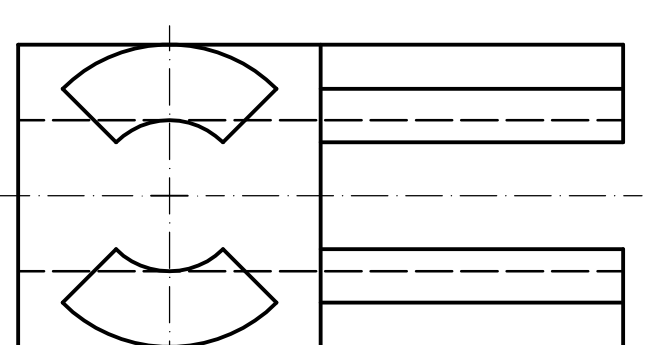
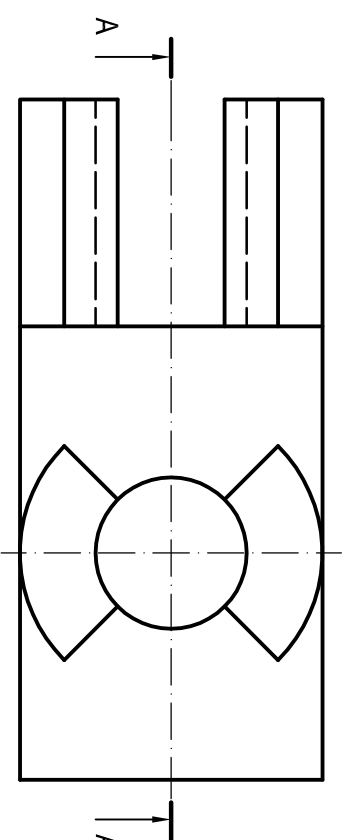


OPCIÓN A

EJERCICIO 1º: NORMALIZACIÓN

Dados planta y perfil izquierdo de una pieza a escala 1:2; según el método de representación del primer diedro de proyección, se pide:

1. Dibujar el corte A-A a escala 1:2.
2. Acotar según normas.



Puntuación:

- Apartado 1 0,5 puntos
 - Apartado 2 1,0 puntos
 - Apartado 3 0,5 puntos
 - Apartado 4 1,0 puntos
 - Apartado 5 1,0 puntos
- Puntuación máxima 4,0 puntos**

Puntuación:

- Apartado 1 1,5 puntos
 - Apartado 2 1,5 puntos
- Puntuación máxima 3,0 puntos**