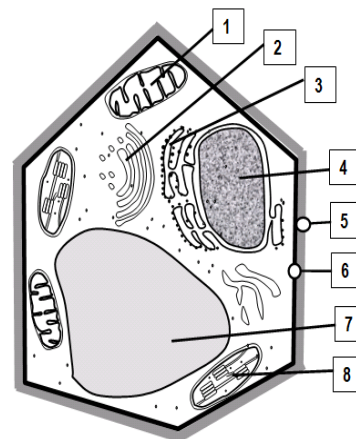


## OPCIÓN B

### 1.- En relación a las células animales y vegetales:

- Identifique en el esquema adjunto, los componentes numerados del 1 al 8 (1 punto).
- Indique dos componentes presentes en las células vegetales pero no en las animales y la función de los mismos (1 punto).



### 2.- En relación con la respuesta inmune:

- Defina inmunidad humoral e inmunidad celular, indicando el elemento celular o molecular más característico de cada una de ellas (0,5 puntos).
- Defina anticuerpo y antígeno y explique qué entiende por especificidad en la relación antígeno-anticuerpo (0,75 puntos).
- Defina enfermedad autoinmune e indique dos ejemplos (0,75 puntos).

### 3.- Respecto a la mutación:

- Describa brevemente las causas por las que se originan las mutaciones (0,5 puntos).
- Describa brevemente los tipos de mutación génica o puntual (0,5 puntos).
- Defina brevemente los tipos más frecuentes de mutación cromosómica (1 punto).

### 4.- En relación con las biomoléculas:

- Defina cofactor enzimático y coenzima, e indique la diferencia entre ambos. Nombre un ejemplo de cada uno de ellos (1,25 puntos).
- Indique un ejemplo de cada una de las biomoléculas siguientes: polisacárido con función estructural, ácido nucleico con función estructural y proteína con función estructural (0,75 puntos).

### 5.- Con relación a la microbiología:

- Defina los conceptos: infección, pandemia, patógeno y esterilización (1 punto).
- Indique cuatro enfermedades infecciosas humanas no bacterianas y sus respectivos agentes causantes (1 punto).

**BIOLOGÍA**  
**CRITERIOS ESPECÍFICOS DE CORRECCIÓN**

1. Cada una de las cinco preguntas podrá tener dos, tres o cuatro apartados.
2. Cada pregunta será evaluada de forma independiente y se calificará de cero a dos puntos. Se puntuarán obligatoriamente todos los apartados, cada uno de los cuales será puntuado, con intervalos de 0,25 puntos, con la valoración indicada en cada uno de ellos en las cuestiones del examen.
3. En ningún caso serán admitidas respuestas pertenecientes a distintas opciones.
4. La calificación final del examen será la suma de las calificaciones obtenidas en las cinco preguntas.
5. El contenido de las respuestas, así como la forma de expresarlo deberá ajustarse estrictamente al texto formulado. Por este motivo, se valorará positivamente el uso correcto del lenguaje biológico, la claridad y concreción en las respuestas así como la presentación y pulcritud del ejercicio.
6. De acuerdo con las normas generales establecidas, los errores sintácticos y ortográficos se valorarán negativamente.